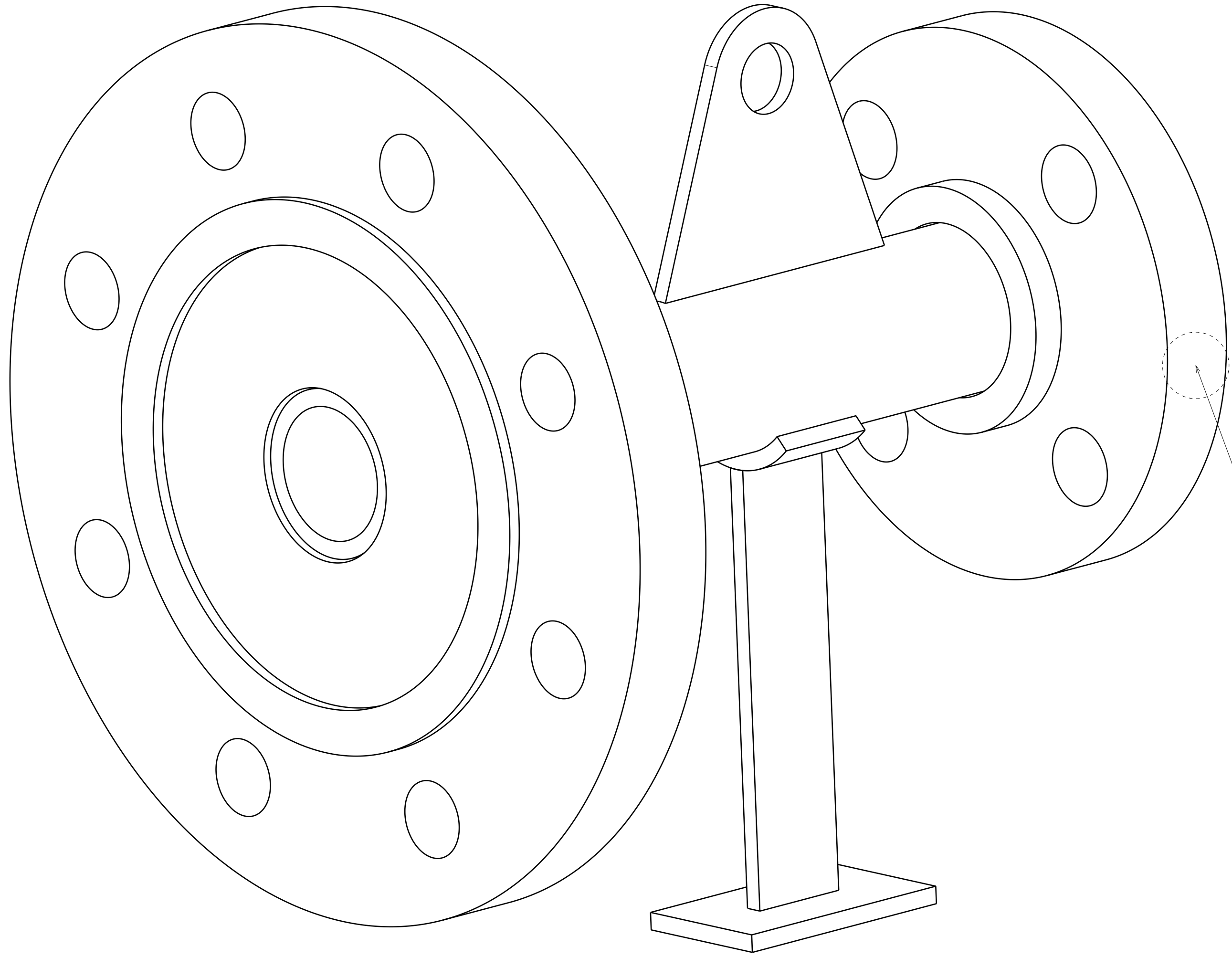
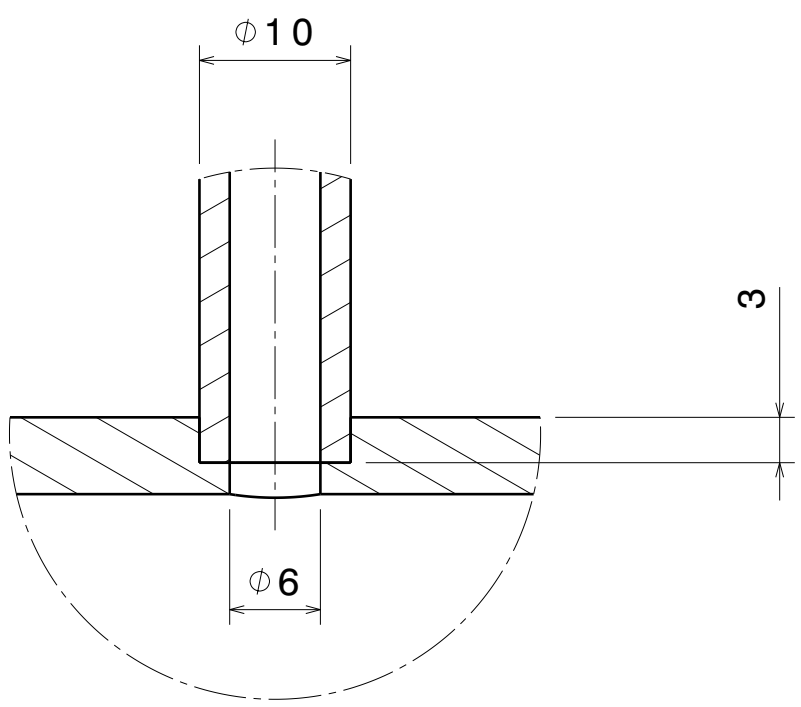


Orientation des oreilles  
et pattes soudées



Zone de gravure n° 2342-5201



Détail C  
Echelle : 2:1

NOTA :  
Ensemble des soudures TIG  
P utilisation = 30 bar  
P epreuve = 45 bar

TOLERANCES GENERALES:  
Usinages = ISO 2768-mK  
Soudures = ISO 13920  
Ra 3.2  
Etat de surface :  $\sqrt{\quad}$   
Casser les angles vifs: r= 0.2.  
Tracer le N° du plan sur une partie non  
fonctionnelle de la pièce.

1	A	1	Bride Slip On ISO #600 DN40 RTJ	ASCrNiTi 18-10		
2	A	1	Tube standard DN40 80S	ASCrNiTi 18-10		
3	A	1	Bride	ASCrNiTi 18-10		
4	A	1	Ajutage 2336-1111	ASCrNiTi 18-10		
5	A	1	Ecrou 2336-1113	ASCrNiTi 18-10		
2342-5222	A	1	Oreille	ASCrNiMo17-12-2		
2342-5273	A	1	Pate soudée 160	ASCrNiMo17-12-2		
N°	Ind	Nbre	Désignation	Matière	Traitement	Protection
B			ajout piquage	16/09/25	mpopot	xxxx
A			Création du document	16/04/25	mpopot	xxxx
Ind			Modifications	Date	Dessiné par	Vérifié par
Pour un ensemble N° 2342-5200, il faut 1 pièce(s) suivant ce plan				Masse unitaire: ---- kg		
à dessin de la manière 91120 PALAISBEAU TEL: (+33) 01.60.39.60.60				ONERA THE FRENCH AEROSPACE LAB Bureau d'Etudes DMPE SRE		
ADIJE Tronçon 1				2342-5201 B		
En dessin réalisé sur des supports au CAD (Data 10) ne peut être modifié que par le même processus. Propriété de l'ONERA, il ne peut être détenu, reproduit ou communiqué sans son autorisation.				A0 CONFIDENTIALITÉ ONERA		
				ECH: 1/1		
				Folios: 1/1		